



CAMIMEX

MINERÍA EN MÉXICO



COMPROMETIDA CON EL DESARROLLO Y
BIENESTAR

Marzo 2021

MÉXICO

ES UN PAÍS CON GRAN VOCACIÓN MINERA Y
DESARROLLA UNA **MINERÍA DE CLASE MUNDIAL**

Actualmente la minería mexicana se ubica
entre los 10 principales lugares en la
producción mundial de 17 minerales.

1° Plata

2° Fluorita

**3° Sulfato de sodio,
celestita y wollastonita**

**5° Plomo, bismuto y
molibdeno**

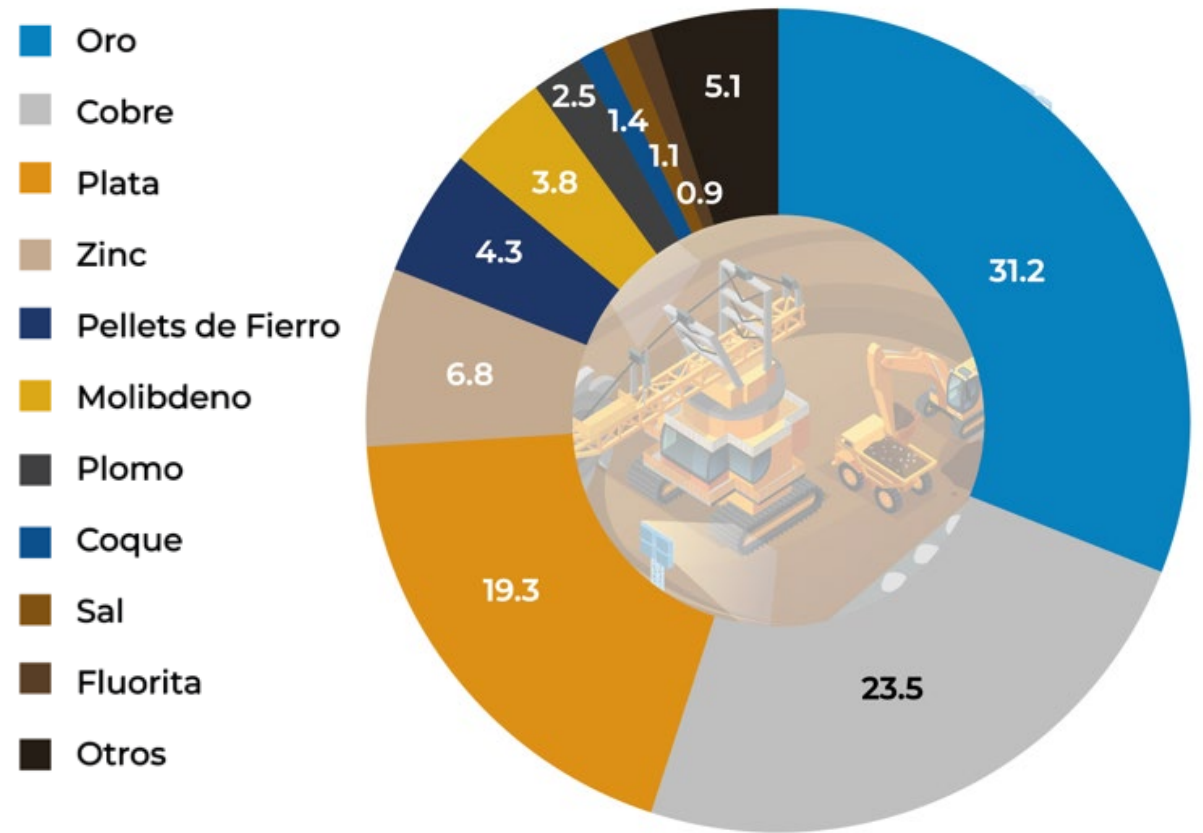
**6° Sulfato de magnesio, zinc,
cadmio, diatomita y barita**

8° Oro, sal y yeso

9° Cobre

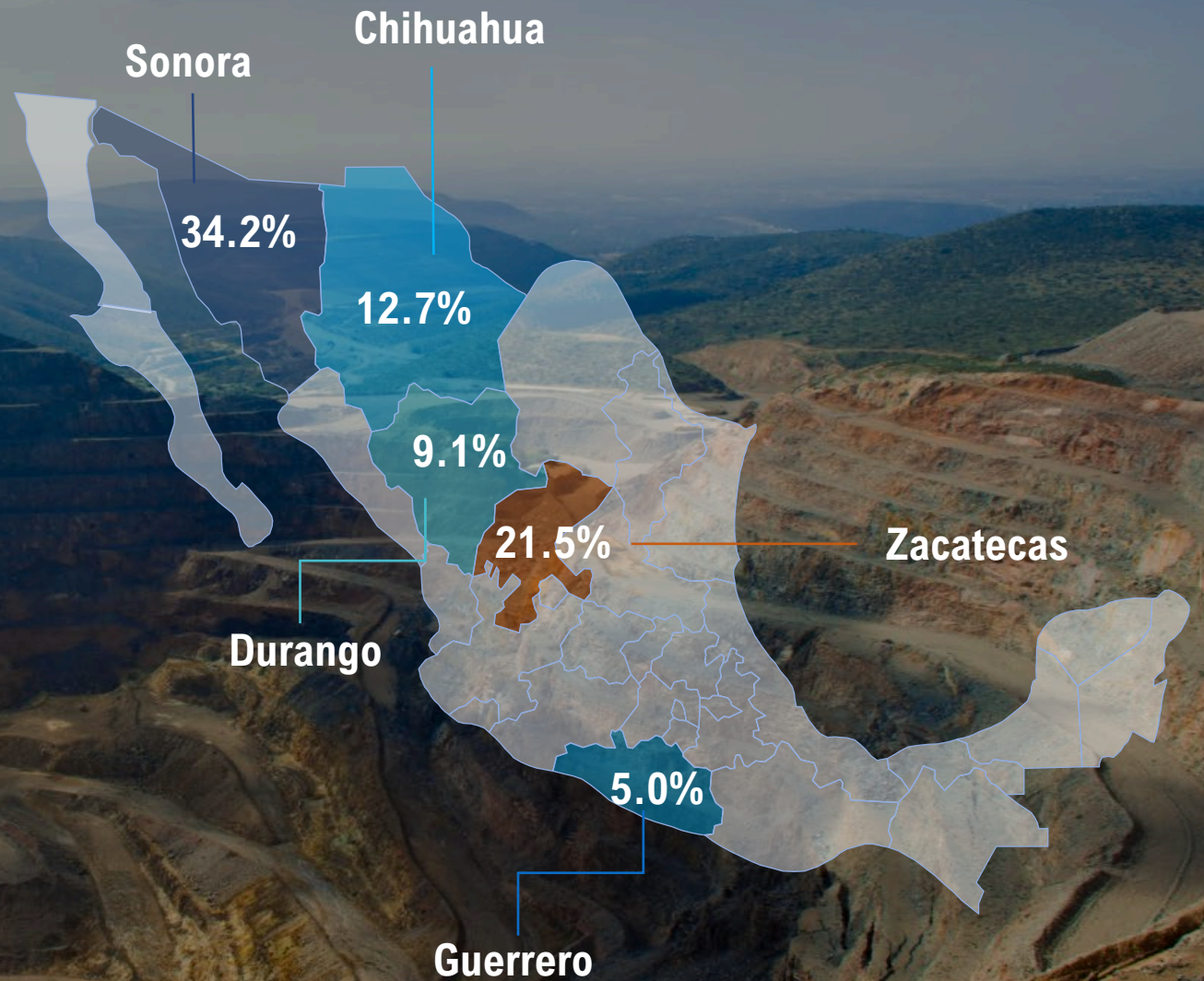
PRINCIPALES MINERALES EN MÉXICO

Según datos de 2020, 5 minerales aportan el 85% del valor de la producción minera metalúrgica nacional.



PRINCIPALES ESTADOS MINEROS

5 Estados
aportan el 82.6%
del valor de la producción
minera metalúrgica nacional.

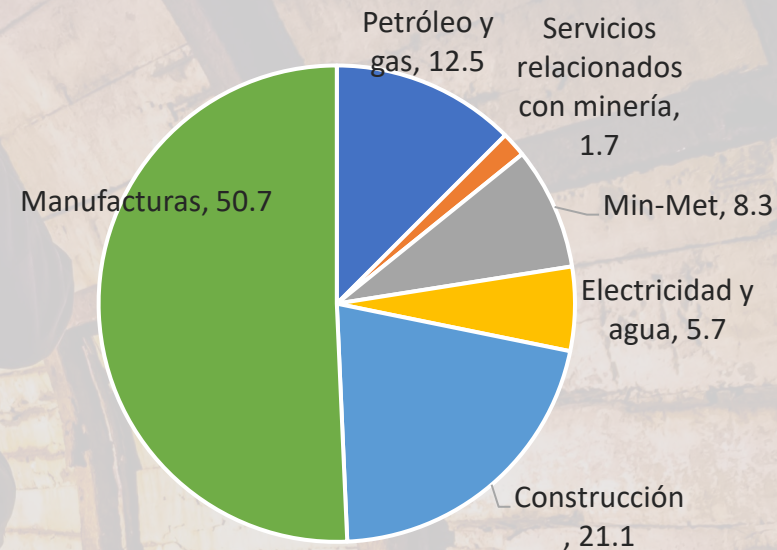


LA MINERÍA ES UNA INDUSTRIA ESENCIAL Y ESTRATÉGICA PARA MÉXICO

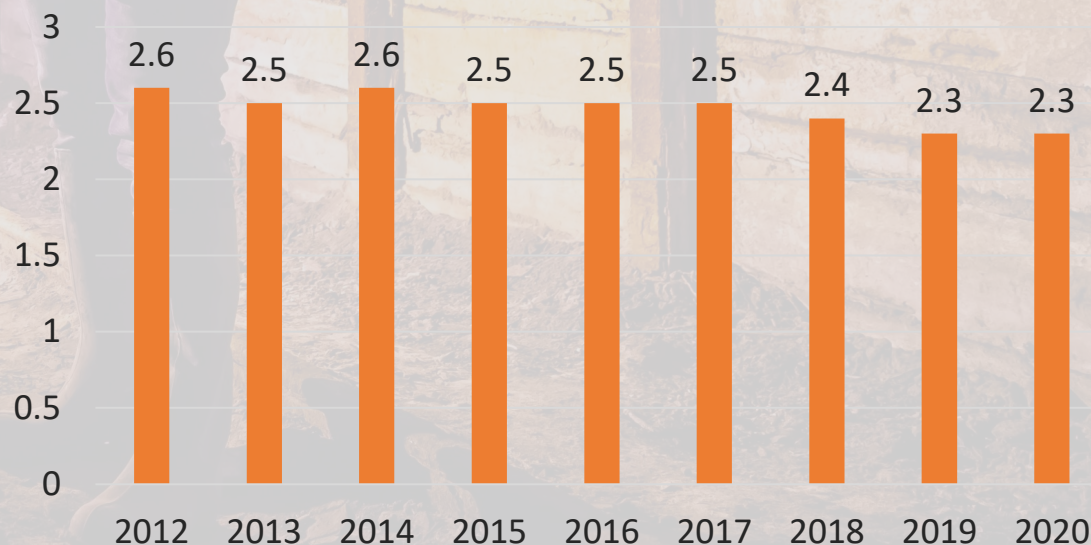
En 2020 el PIB minero-metalúrgico representó el 8.3% del PIB industrial y 2.3% del nacional.

La minería continúa siendo uno de los **5 sectores que más aporta al PIB Industrial**.

Participación de la Minería en el PIB Industrial (%)



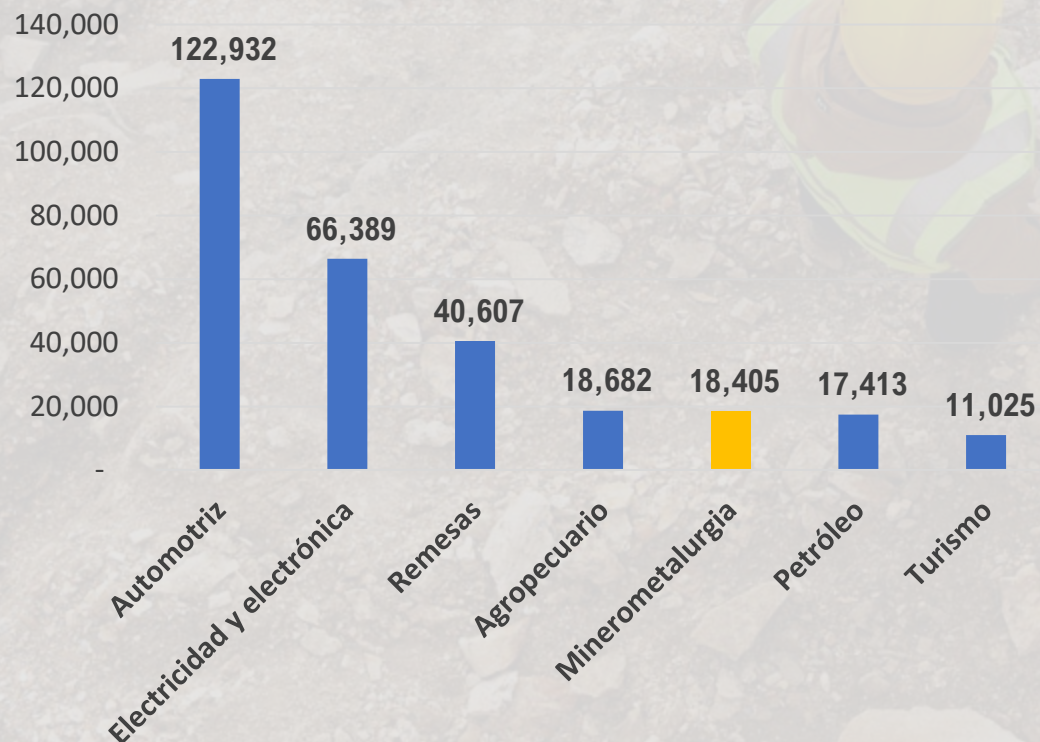
Participación de la Minería en el PIB nacional por año (%)



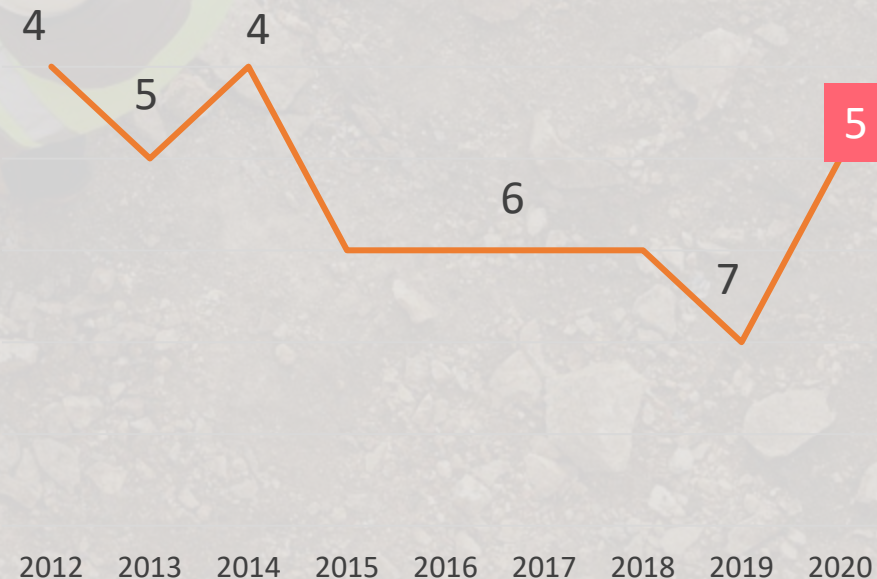
LA MINERÍA ES LA 5ª ACTIVIDAD GENERADORA DE DIVISAS

Durante 2020, la minería desplazó al petróleo y al turismo como actividad generadora de divisas debido a la realidad que impuso la pandemia del COVID - 19. **Pasó del 7º al 5º sitio.**

Sectores/Ramas generadoras de divisas 2020
Millones de dólares



Posición de la Minería como generadoras de divisas 2020





POR EMPLEOS DE CALIDAD Y DE LARGO PLAZO

POR LA DERRAMA ECONÓMICA REGIONAL

POR UN CRECIMIENTO SOSTENIBLE Y MAYOR BIENESTAR PARA TODOS

POR MAYORES INVERSIONES QUE GENERAN MÁS OPORTUNIDADES

LA MINERÍA RESPONSABLE ES ESENCIAL PARA LA RECUPERACIÓN ECONÓMICA Y EL BIENESTAR DE MÉXICO.



CAMIMEX

¡ESTAMOS DE PIE DE MÉXICO!

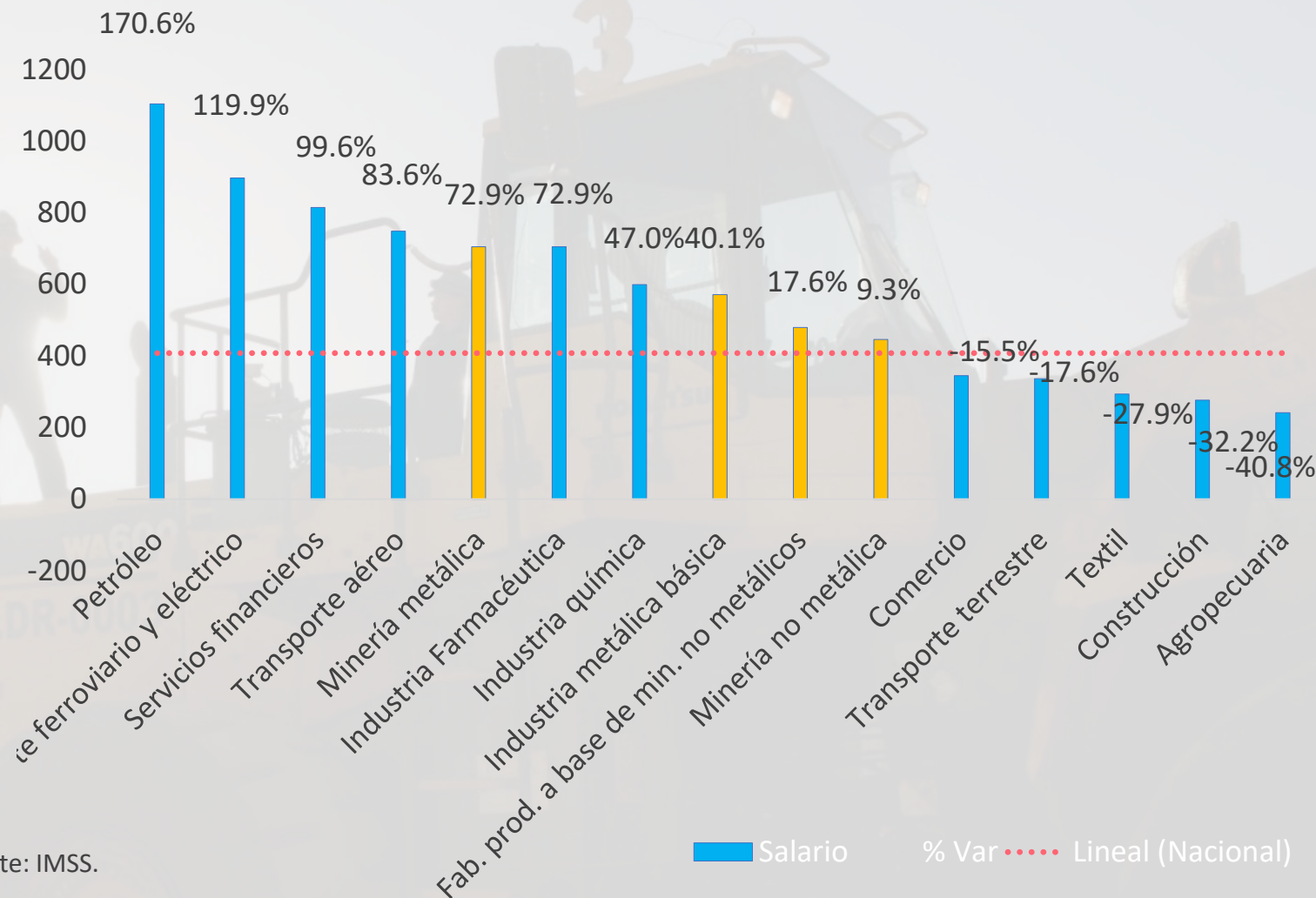
LA MINERÍA ES DE LAS INDUSTRIAS CON MEJORES SALARIOS

En 2021 se mantuvieron salarios competitivos.

Las remuneraciones que perciben los trabajadores de la industria minero-metalúrgica fueron mayor al promedio nacional.

La minería genera empleos en donde ninguna otra actividad económica lo hace.

Remuneraciones 36% mayor al promedio nacional y en el caso de la minería metálica 72.9%



Fuente: IMSS.

EL SECTOR MINERO HA LOGRADO MANTENER LOS EMPLEOS QUE GENERA

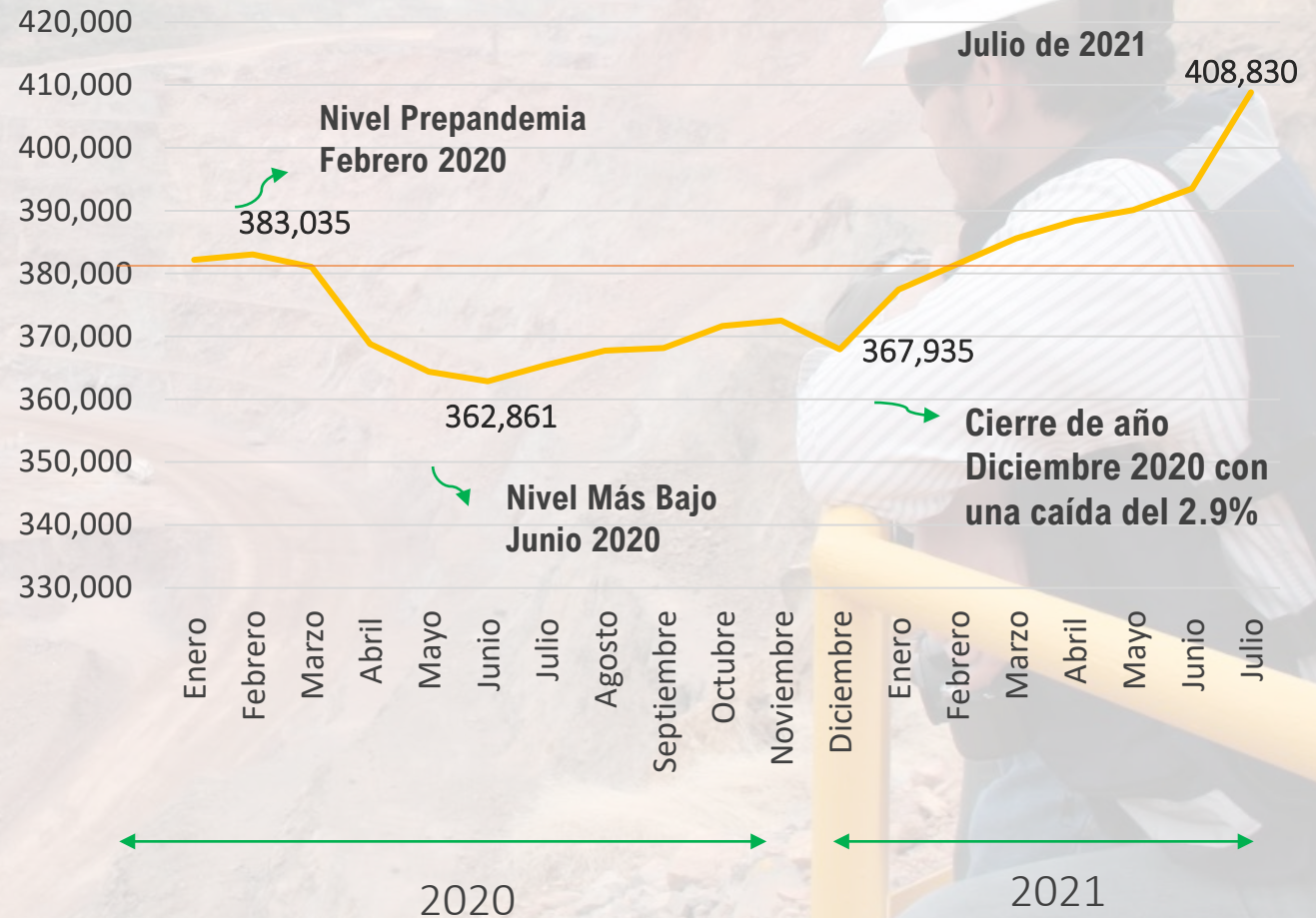
La minería en México genera **408,830 empleos directos** y más de 2.3 millones indirectos.

Aunque se registraron una ligera caídas del 2% durante la pandemia, el sector minero hizo un gran esfuerzo por conservar su plantilla laboral directa, así como los beneficios, prestaciones y salarios.

EMPLEOS EN EL SECTOR MINERO 2020-2021

40,895 empleos generados a la fecha

personas



La minería responsable busca llegar a la meta de **CERO** incidentes en los sitios de trabajo.

La tasa de incidencia de accidentes de la minería se ubica por **debajo de la media nacional**, registrando además una mejora del **18.5%** con relación a 2019.

TASA DE INCIDENCIA OTRAS RAMAS O ACTIVIDADES ECONÓMICAS 2020



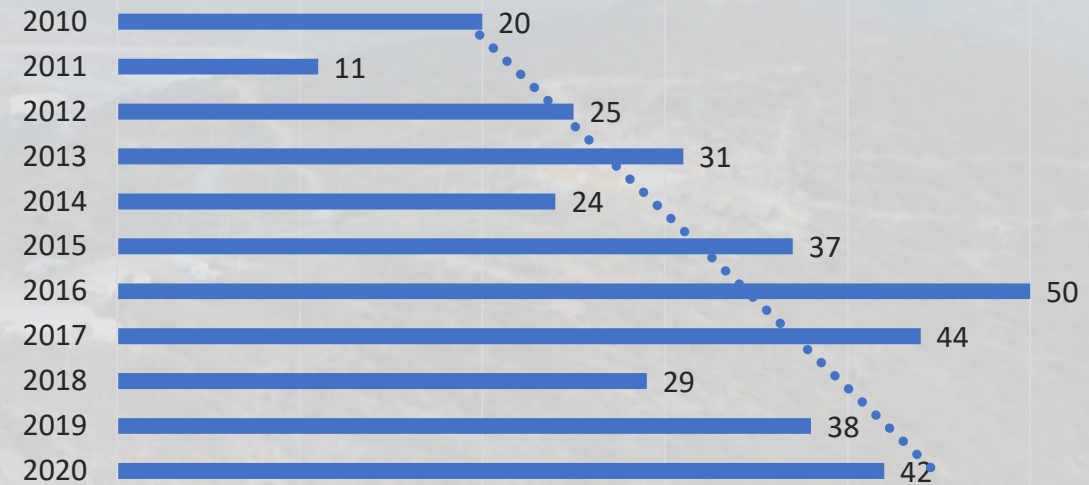
Fuente: IMSS y CAMIMEX

Índice Atracción de Inversión

-Fraser Institute

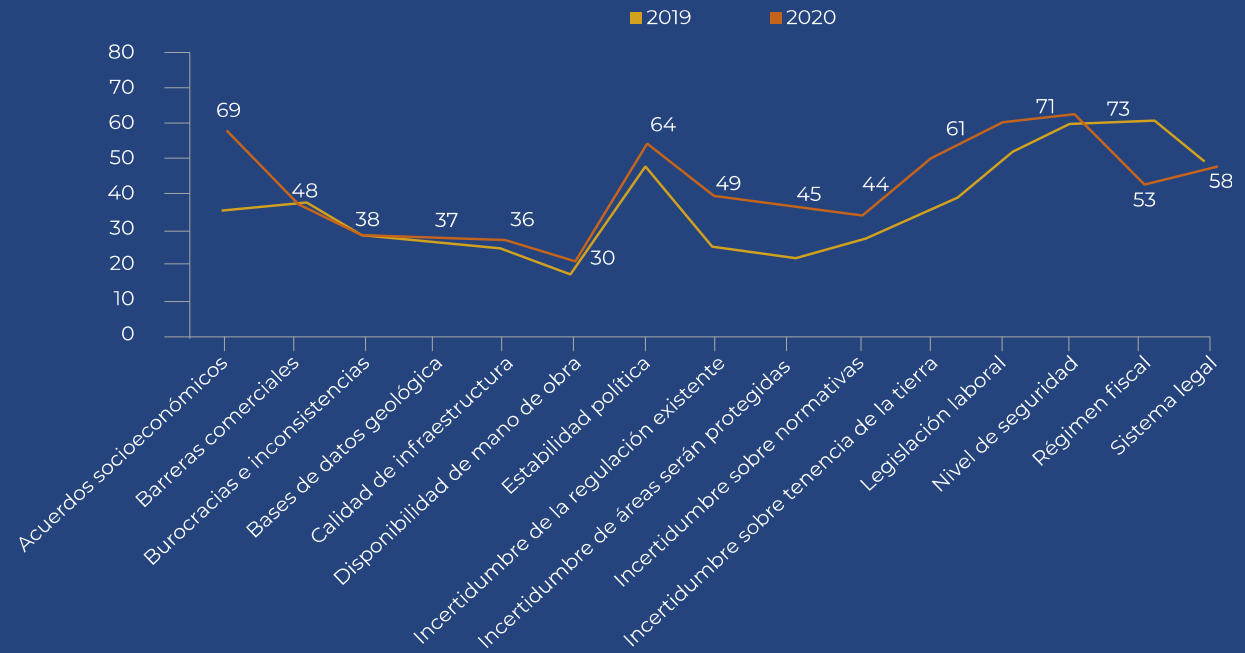
Descenso de 22
Lugares en los últimos
10 años y de 4 lugares
en 2020

Posición de México



RANKING DEL FRASER INSTITUTE

Ranking de México entre 76 jurisdicciones evaluadas



Índice Atracción de Inversión en América Latina

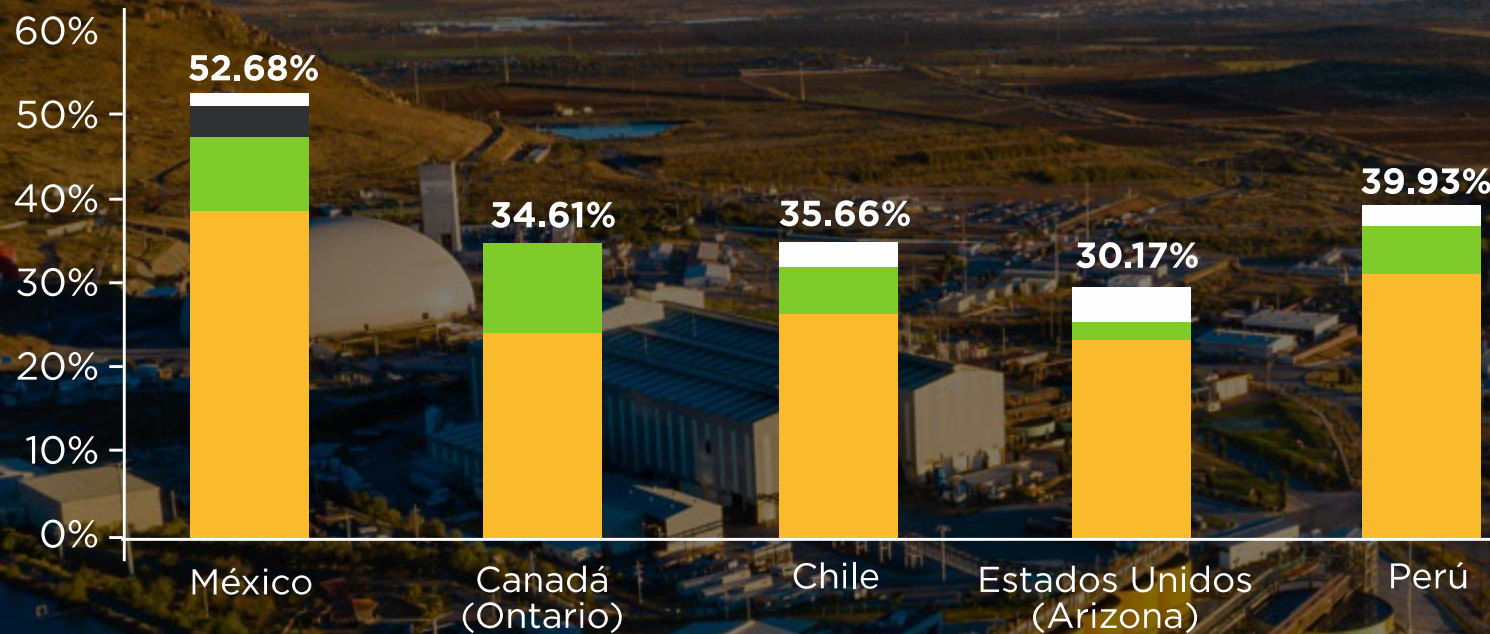
Con relación a América Latina, México se ubicó en el séptimo sitio, detrás de la provincia de Salta y la de Santa Cruz, en Argentina; Colombia; Chile; Perú y Brasil, lo que significó la pérdida de dos posiciones, ya que en 2019 se ubicó en el quinto lugar.

ÍNDICE ATRACCIÓN DE INVERSIÓN-FRASER INSTITUTE Primeras posiciones de América Latina

Jurisdicción	Lugar	Puntaje
Salta (Argentina)	1	74.69
Colombia	2	72.29
Chile	3	72.11
Perú	4	70.41
Brasil	5	69.29
Santa Cruz (Argentina)	6	67.39
México	7	66.87

Fuente: Fraser Institute.

Carga tributaria en función de la utilidad fiscal de cada país



- Impacto por no acreditamiento del derecho sobre hectáreas concesionadas 50% (Reforma Fiscal 2021)
- Otros impuestos
- Impuestos a la Minería
- Impuestos corporativos (ISR y PTU)

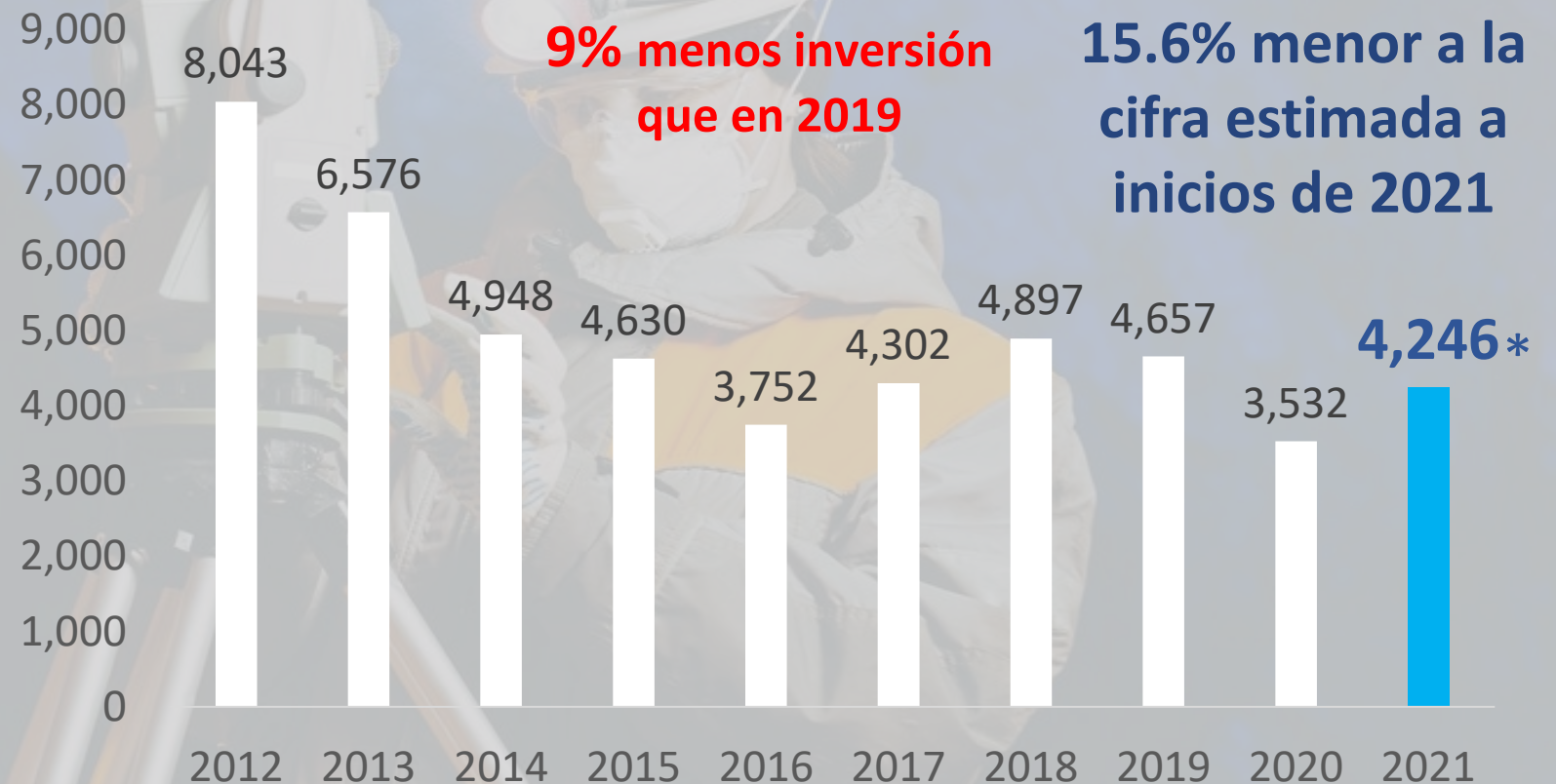
COMPARATIVO DE LA
CARGA TRIBUTARIA-
UTILIDAD MINERA
52.68%(MEX)

Es importante mencionar que la carga tributaria del 51.32% anterior, se incrementará hasta el **52.68%** derivado de que la reforma a la Ley Federal de Derechos para el año 2021 elimina la posibilidad de acreditar el derecho sobre hectáreas concesionadas en un 50%.

LA MINERÍA MEXICANA ESTÁ DE PIE CON MÉXICO

Pese a las adversidades, el sector minero se ha esforzado por mantenerse como una de las ramas productivas que mantiene importantes inversiones.

Inversiones en el Sector Minero (Millones de dólares)



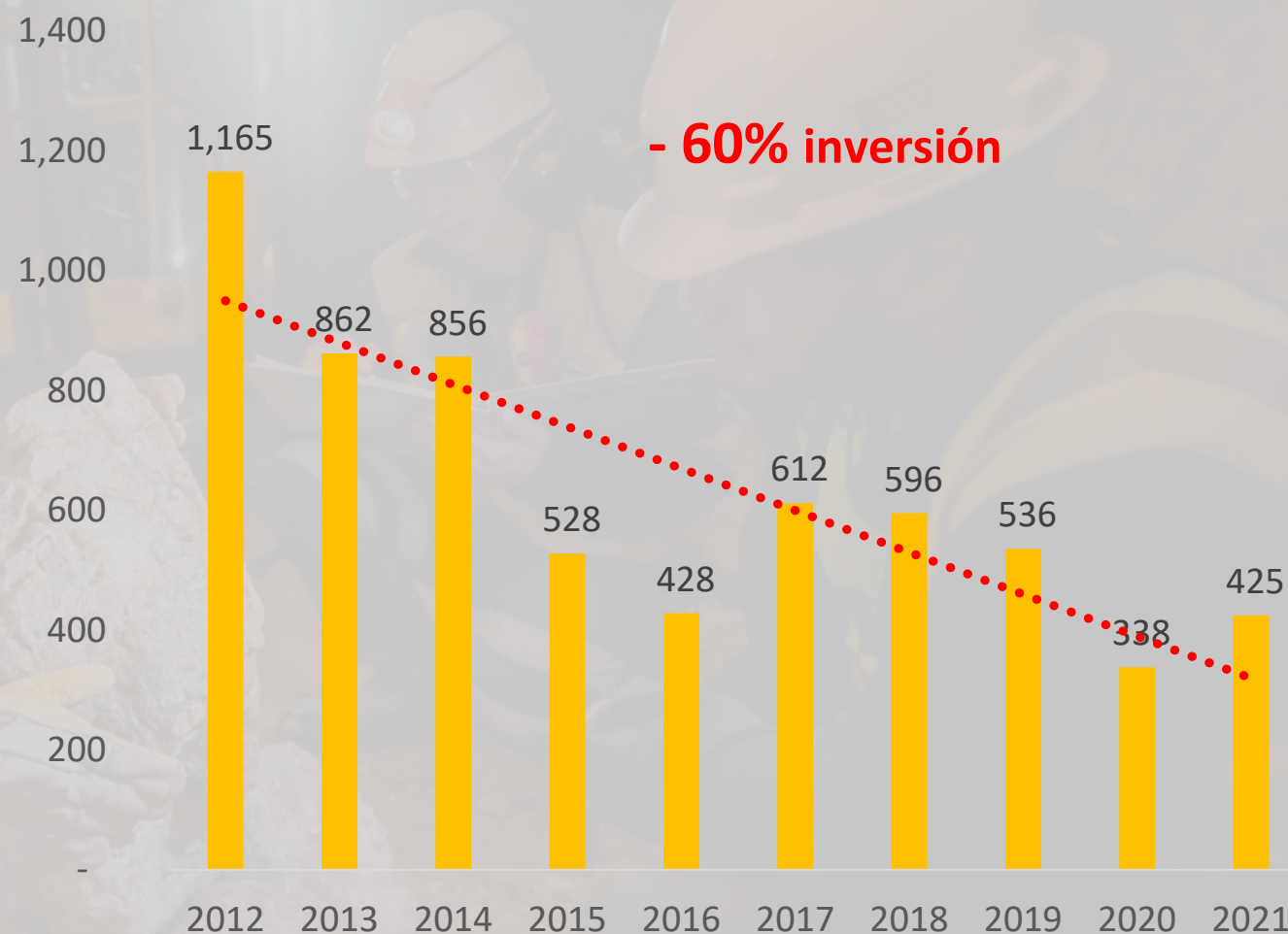
* Inversión preliminar

INDISPENSABLE INCENTIVAR LA EXPLORACIÓN EN MÉXICO

A raíz de la eliminación de la deducibilidad de los gastos pre operativos y de exploración con la reforma fiscal de 2014, **la inversión en exploración ha caído cerca de 60%.**

Sin exploración se está hipotecando el futuro de la industria minera.

PROYECTOS MINEROS DE EMPRESAS CON INVERSIÓN EXTRANJERA 2020 POR ETAPA



LA MINERÍA PUEDE CRECER EN UN AMBIENTE PROPICIO

Si hay una Política Pública que incentive a la actividad minera en el país, ésta puede **crecer 0.5%** adicional **en su PIB pasando a 2.9%** lo que equivale a un **crecimiento nacional de 3.0%**

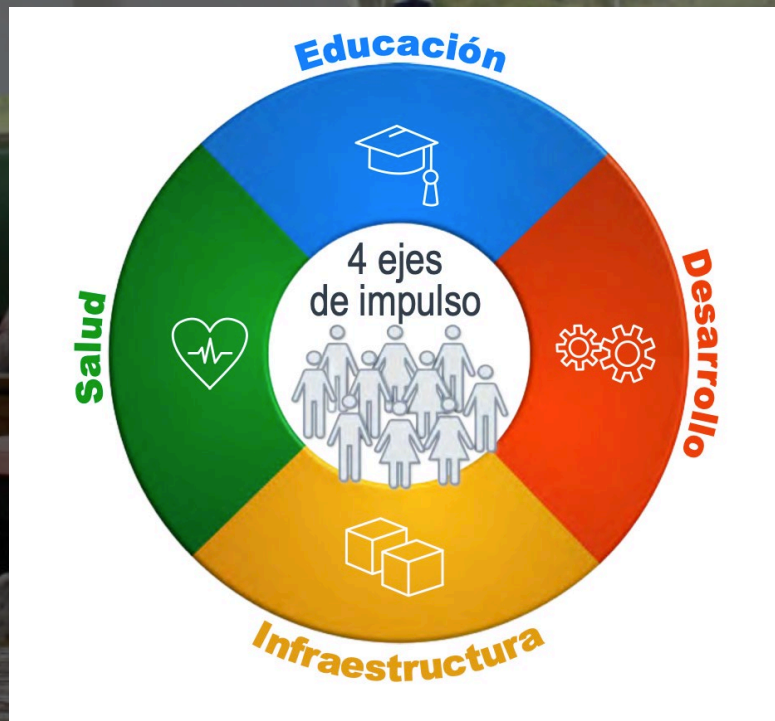


- Generación de más de 50,000 nuevos empleos directos y 300,000 indirectos adicionales.
- Inversiones de más de \$24,200 millones de dólares en nuevas minas en los siguientes 6 años.
- Pago de impuestos y derechos por \$23,500 millones de pesos al año adicionales.



Las empresas mineras afiliadas a la
CAMIMEX operan en **696**
Comunidades, de **212 Municipios**
de **24 Estados de la República**
Mexicana.

167 municipios mineros que registran más del 90% de la producción minera-metalúrgica nacional registran un índice de rezago social por debajo de la media nacional.



- **44 clínicas y centros de salud** administrados y operados por los empresas mineras en las comunidades.
- **83 mil consultas médicas** de las cuales 27 mil fueron para la atención a la salud de la mujer
- Realizaron **campañas de salud** a través de las cuales se beneficiaron a más de **125 mil personas**
- **3 mil 282 becas educativas** otorgadas, sumadas a **Is 5,000 de 2020**.
- **54 millones de pesos invertidos en infraestructura educativa**.
- **350 acciones a favor de la preservación de la costumbres y tradiciones** en las comunidades mineras.
- **247 proyectos de infraestructura** impulsados por las empresas mineras afiliadas a la CAMIMEX.
- **Más de 500 proyectos productivos** alternos a la minería.
- **Más de 9,000 proveedores** nacionales y locales impulsados por las empresas mineras.

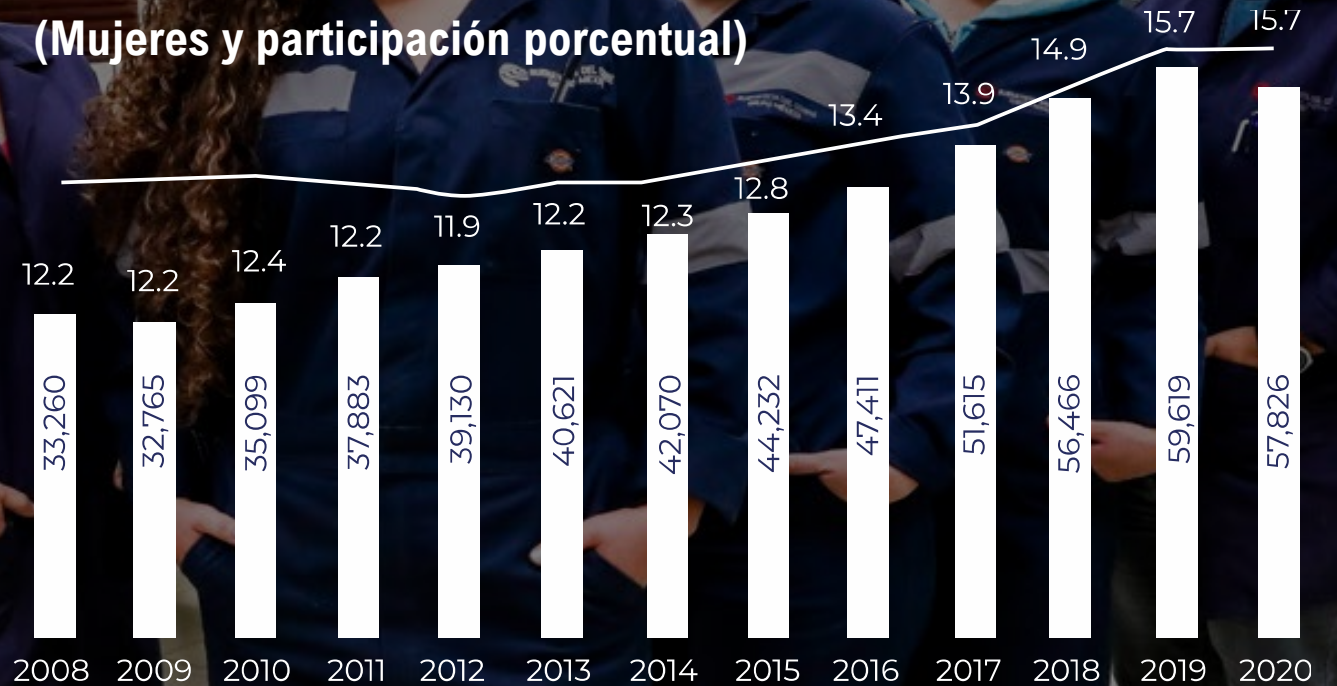
MINERÍA INCLUYENTE

Las empresas asociadas a CAMIMEX incorporaron una visión de equidad de género e inclusión buscando desarrollar, fomentar e impulsar la igualdad de oportunidades en la minería, promoviendo las buenas prácticas laborales.

- En octubre de 2019 se firmó y en 2021 se ratificó el convenio de colaboración entre CAMIMEX y Mujeres WIM México.
- Se han llevado a cabo dos encuestas de Equidad en la Industria Minera en México (2020 y 2021) con la finalidad de medir los avances y tomar acciones en materia de equidad y diversidad.
- En 2022 se crea la primer Subcomisión de Inclusión y Diversidad de la CAMIMEX.

**13% DE LAS POSICIONES
EJECUTIVAS O DIRECTIVAS SON
OCUPADAS POR MUJERES.**

POBLACIÓN TRABAJADORA FEMENINA EN EL SECTOR MINERO 2008-2020 (Mujeres y participación porcentual)



2012: 11.9% **2020: 15.7%**

En 2020, las empresas afiliadas a la CAMIMEX invirtieron más de 650 millones de pesos en acciones para el cuidado y bienestar de las comunidades y de sus colaboradores ante el COVID-19.



Aportaciones médicas

137,360

Cubre bocas

41,125

Guantes de látex (piezas)

25,200

Electrodos monitor

15,418

Dispensas

11,175

Kit de higiene

42,417

Mascarillas N95

34,153

Batas desechables

21,986

Gel base alcohol

12,470

Kit de protección

7,696

jabón en barra

En 2020, las empresas afiliadas realizaron distintas acciones a lo largo y ancho de la República Mexicana para apoyar y acompañar a las comunidades durante la pandemia.

926 profesionales de la salud

puestos a disposición de las comunidades mineras.



- El personal médico realizó 58 mil 480 consultas en atención a la COVID-19.
- En 2020, se aplicaron 323 mil 426 pruebas para la detección del virus.
- **3.98 millones de horas** de capacitación a colaboradores en materia de COVID.
- **127 centros de trabajo** del sector minero-metalúrgico fueron reconocidos con el **Distintivo de Seguridad Sanitaria** otorgado por el IMSS en 2020.



PROTECCIÓN DEL MEDIO AMBIENTE

En 2020, el sector minero invirtió un monto de **4 mil 733 millones de pesos**, equivalente a **3.6 veces** el presupuesto destinado al programa de apoyos para el desarrollo forestal sustentable de SEMARNAT.

LAS EMPRESAS AFILIADAS A LA CAMIMEX EMPLEAN LAS MEJORES PRÁCTICAS Y TECNOLOGÍAS DISPONIBLES CON EL OBJETO DE:

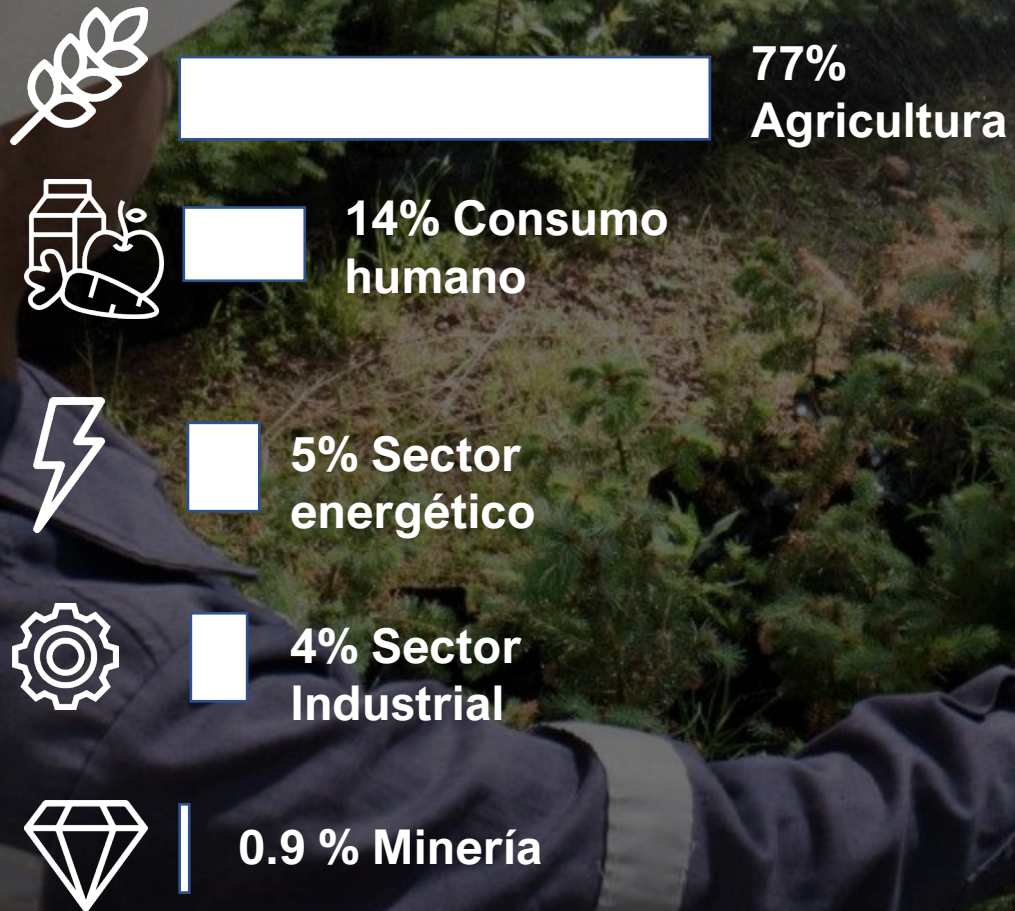
Optimizar el consumo de agua y evitar la descarga de aguas residuales.

Utilizar la energía de manera eficiente y reducir las emisiones de gases efecto invernadero.

Manejar y disponer los residuos de manera adecuada y minimizar su generación.

Conservar y proteger la biodiversidad

GESTIÓN DEL AGUA



- La minería moderna utiliza circuitos cerrados para el manejo de aguas de proceso, con la finalidad de reutilizarlas y evitar descargas.
- Más de 70 plantas de tratamiento de aguas residuales han sido instaladas para eficiencia operativa y en beneficio de las comunidades.
- 58% del agua consumida proviene de aguas residuales tratadas y recirculadas.

*De acuerdo con un estudio realizado por la Comisión Nacional del Agua (Conagua).

ENERGÍA Y EMISIONES GEI

El consumo de energías limpias creció de 14% a 31% en el último año.

En 2020 se emitieron 19% menos toneladas de CO₂e que en año previo.

El sector minero-metalúrgico mantiene su compromiso de implementar las mejores prácticas y tecnologías disponibles para hacer un uso más eficiente de los energéticos en sus procesos productivos y con ello reducir sus emisiones de gases de efecto invernadero.

- 31% del consumo de energía eléctrica proviene de fuentes limpias
- Actualmente 37 unidades mineras, 14 más que el año anterior **producen y consumen energía eléctrica proveniente de fuentes limpias**, equivalente a 3,734 GWh, lo que corresponde aproximadamente al 34% de su consumo total, 3 veces superior al año anterior.

AUTOABASTESIDA FOSIL

2019

54%



2020

35%

COMPRADA A CFE

2019

32%



2020

34%

ENERGIAS LIMPIAS

2019

14%



2020

31%



CIERRE DE OPERACIONES

El sector minero está comprometido con un cierre seguro que garantice el bienestar de las comunidades y un medio ambiente sano.

-El cierre es una parte esencial del ciclo de vida de una operación minera.

-Su planeación se lleva a cabo desde la concepción del proyecto.

-Un programa de cierre tiene por objetivo que las áreas que fueron impactadas por la operación minera sean física y químicamente estables, seguras, acordes con los usos y costumbres y las características del sitio.

JALES Y MANEJO DE RESIDUOS

Las empresas afiliadas a la CAMIMEX tienen como objetivos minimizar la generación y maximizar la valorización de los residuos, así como disminuir los riesgos ambientales como la contaminación del suelo, mantos freáticos y agua superficial.

Depósitos de jales

Se implementan circuitos cerrados para la recuperación y posterior reutilización del agua contenida en los jales.

279 millones de metros cúbicos de agua recirculada, correspondiente al 44% del consumo total.

Las mineras afiliadas a CAMIMEX cuentan con 185 depósitos de jales, 62 activos, 118 inactivos y 5 en construcción.

En 2020, el volumen de jales generados fue de 115 millones de toneladas de jales, 28% menos que el año anterior.



CONSERVACIÓN DE LA BIODIVERSIDAD

Las empresas afiliadas desarrollan e implementan proyectos encaminados a prevenir y minimizar sus impactos en el medio ambiente, a través del rescate y reubicación de flora y fauna, la recuperación y conservación de suelos, así como la restauración de ecosistemas.

En 2020:

- **5.05 millones de plantas** fueron producidas en los viveros de las unidades mineras.
- **2.9 millones de árboles plantados** reforestando una superficie de **2.6 mil hectáreas en 24 Estados del país.**
- En colaboración con los esfuerzos del Gobierno Federal y de la sociedad civil por la conservación y protección de especies listadas en alguna categoría de riesgo, las empresas afiliadas han puesto en operación **26 Unidades de Manejo para la Conservación de la Vida Silvestre (UMA).**

La minería responsable afiliada a la CAMIMEX emplea altos estándares nacionales e internacionales en sus procesos.

CERTIFICACIONES NACIONALES E INTERNACIONALES

NACIONALES

- 29 unidades operativas afiliadas a la CAMIMEX cuentan con el Certificado de Industria Limpia otorgado por la PROFEPA.
- 3 unidades operativas cuentan con el distintivo de Excelencia Ambiental.
- 27 unidades operativas certificadas en ISO14001: Sistema de Gestión Ambiental.

INTERNACIONALES

- 6 unidades operativas cuentan con el certificado del Código Internacional para el Manejo del Cianuro.
- 1 unidad operativa cuenta con el Premio de Excelencia otorgado por la iniciativa “Hacia una Minería Sustentable”.
- 3 grupos mineros fueron seleccionados para formar parte de los Índices Bursátiles de Sostenibilidad (FTSE4Good).

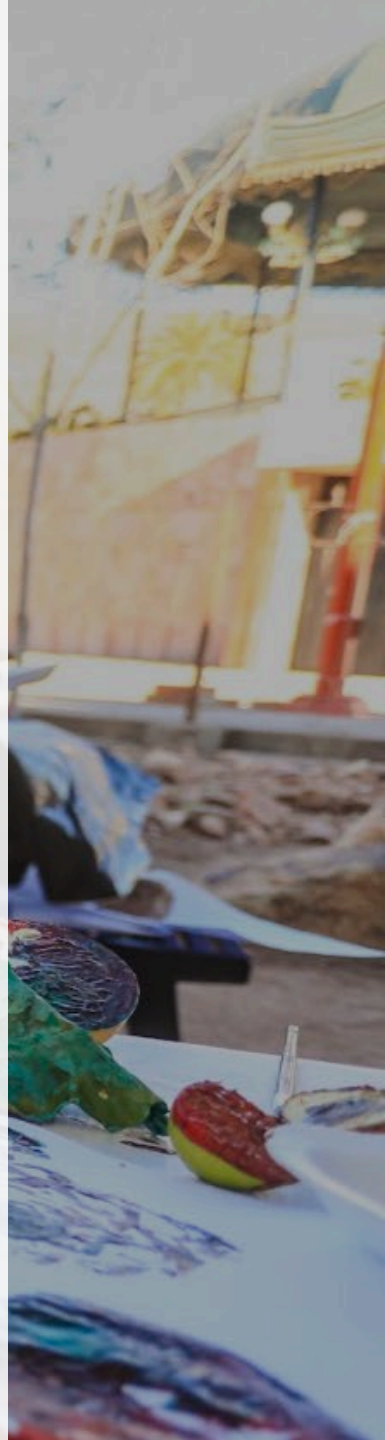
CONCLUSIONES

La minería responsable afiliada a la CAMIMEX reafirma con acciones su compromiso con el bienestar de México, sus comunidades y el cuidado al medio ambiente:

- Genera inclusión social, oportunidades de vida y desarrollo para regiones alejadas.
- La industria minera que opera en México, desarrolla talentos de clase mundial, altamente capacitados y preparados, impulsando y cristalizando los sueños de los jóvenes profesionistas.
- Implementa las mejores prácticas en materia de seguridad y salud ocupacional, registrando un tasa inferior a la media nacional.
- Es parte y vive las comunidades dónde se encuentran las operaciones, generando bienestar con un enfoque humano, respetuoso e incluyente.



CONCLUSIONES

- Ha estado de pie con México y su gente, coadyuvando codo a codo con los gobiernos Federal y locales para hacer frente a la pandemia.
 - Es parte de la solución para la reactivación económica del país.
 - Ha sido un pilar del desarrollo de México, evolucionado hacia la responsabilidad social, ambiental y alta tecnología, y será parte del futuro sostenible del país.
 - Genera progreso, requiere de inversiones a largo plazo y de una seguridad jurídica con reglas claras y articuladas en todas sus leyes, reglamentos y normas.
- 

4 GRANDES RETOS EN 2022 PARA INCENTIVAR A LA MINERÍA EN MÉXICO



**TRABAJAR DE LA
MANO CON LAS
AUTORIDADES EN
LA RECUPERACIÓN
ECONÓMICA**

**SEGUIR OPERANDO
CON LAS MEJORES
PRÁCTICAS
SOCIALES Y
AMBIENTALES**

**CONTINUAR
IMPULSANDO LA
EQUIDAD E
INCLUSIÓN**

**DAR A CONOCER EL
VERDADERO
ROSTRO DE LA LA
MINERÍA EN
MÉXICO**



CAMIMEX

México y el mundo necesita de la minería y los mineros necesitamos que la sociedad y la autoridad conozcan esta actividad y se sientan

Orgullosamente Mineros.

